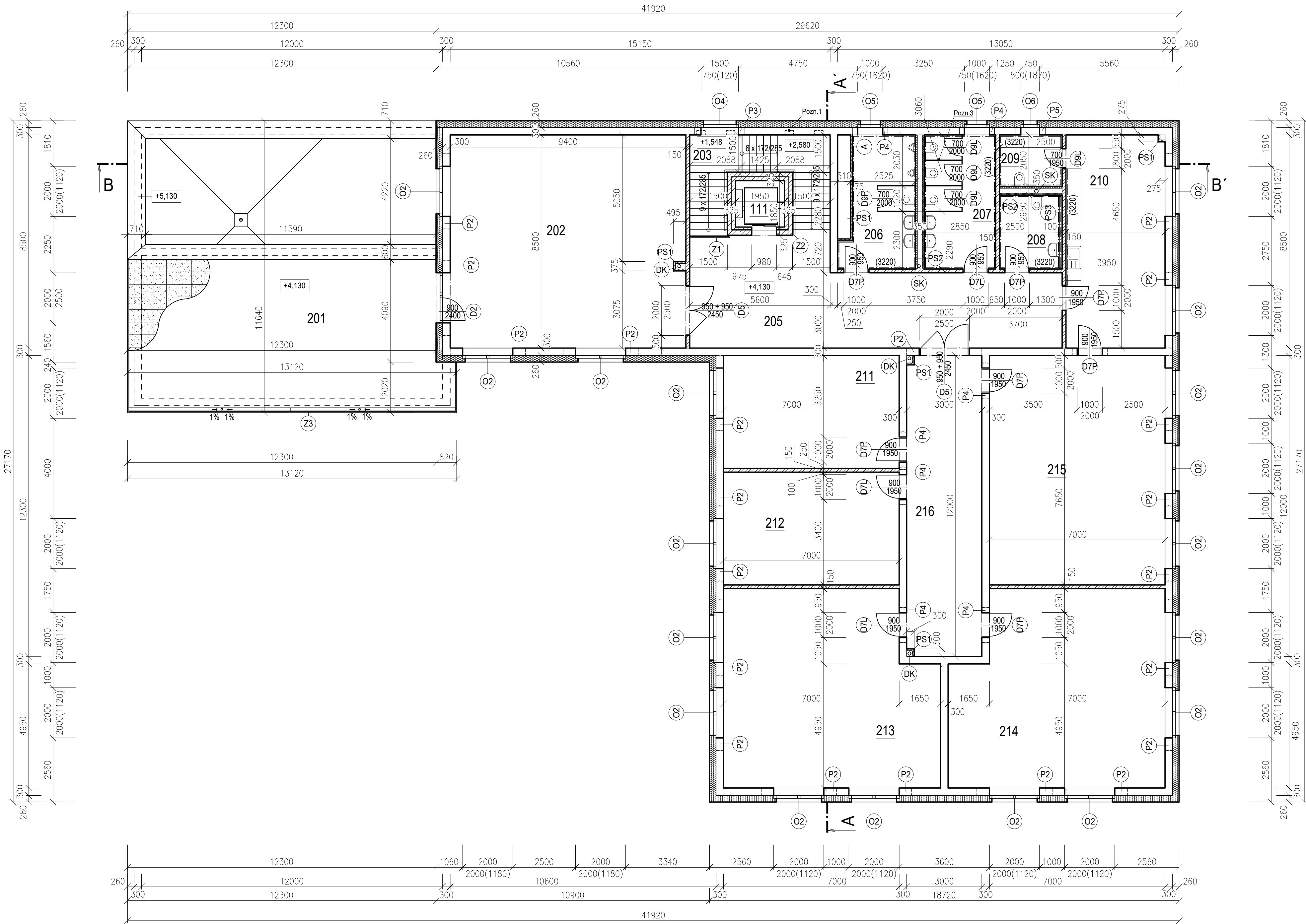


PŮDORYS 2.NP

M 1:100



TABULKA MÍSTNOSTÍ

OZN.	NÝZEV	PLOCHA [m²]	POVRCH PODLAHY	POVRCH STĚNY	POVRCH STROPU
201	TERASA	71.39	KERAMICKÁ DLAŽBA	SÁDROVÁ OMÍTKA	SDK PODHLED SV = 3220 mm
202	HERNA	79.8	KERAMICKÁ DLAŽBA	SÁDROVÁ OMÍTKA	SDK PODHLED SV = 3220 mm
203	SCHODIŠTĚ	15.72	KERAMICKÁ DLAŽBA	SÁDROVÁ OMÍTKA	SDK PODHLED SV = 3220 mm
204	VÝTAH	3.9	KERAMICKÁ DLAŽBA	SÁDROVÁ OMÍTKA	SDK PODHLED SV = 3220 mm
205	HLAVNÍ CHODBA 2	53.16	KERAMICKÁ DLAŽBA	SÁDROVÁ OMÍTKA	SDK PODHLED SV = 3220 mm
206	WC MUŽI	14.15	KERAMICKÁ DLAŽBA	SÁDR. OMÍTKA + OBKLAD 3220 mm	SDK PODHLED SV = 3220 mm
207	WC ŽENY	15.24	KERAMICKÁ DLAŽBA	SÁDR. OMÍTKA + OBKLAD 3220 mm	SDK PODHLED SV = 3220 mm
208	BEZBARIÉROVÉ WC	7.2	KERAMICKÁ DLAŽBA	SÁDR. OMÍTKA + OBKLAD 3220 mm	SDK PODHLED SV = 3220 mm
209	ÚKLIDOVÁ KOMORA	5.13	KERAMICKÁ DLAŽBA	SÁDR. OMÍTKA + OBKLAD 3220 mm	SDK PODHLED SV = 3220 mm
210	KUCHYŇKA	33.57	KERAMICKÁ DLAŽBA	SÁDR. OMÍTKA + OBKLAD 3220 mm	SÁDROVÁ OMÍTKA
211	MALÁ TŘÍDA 1	31.5	KERAMICKÁ DLAŽBA	SÁDROVÁ OMÍTKA	SÁDROVÁ OMÍTKA
212	MALÁ TŘÍDA 2	31.5	KERAMICKÁ DLAŽBA	SÁDROVÁ OMÍTKA	SÁDROVÁ OMÍTKA
213	TŘÍDA 4	63.82	KERAMICKÁ DLAŽBA	SÁDROVÁ OMÍTKA	SÁDROVÁ OMÍTKA
214	TŘÍDA 5	63.82	KERAMICKÁ DLAŽBA	SÁDROVÁ OMÍTKA	SÁDROVÁ OMÍTKA
215	KANCELÁŘ SPRÁVY	64	KERAMICKÁ DLAŽBA	SÁDROVÁ OMÍTKA	SÁDROVÁ OMÍTKA
216	CHODBA 2	35.87	KERAMICKÁ DLAŽBA	SÁDROVÁ OMÍTKA	SDK PODHLED SV = 3220 mm

TABULKA PŘEKLADŮ

OZN.	NÝZEV	DĚLKA	MNOŽSTVÍ	SESTAVA	POČET SESTAV
P2	NBP 60x4 - 3000 + EPS 60 mm	3000	4	60x4 + 60 EPS	20
P4	NBP 60x4 - 1400 + EPS 60 mm	1400	4	60x4 + 60 EPS	8
P5	NBP 60x4 - 1200 + EPS 60 mm	1200	4	60x4 + 60 EPS	1
P3	NBP 60x4 - 2000 + EPS 60 mm	2000	4	60x4 + 60 EPS	1

LEGENDA MATERIÁLŮ

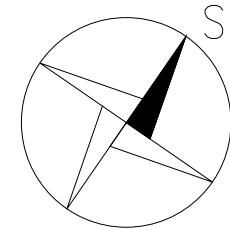
- NOSNÉ VÁPENOPÍSKOVÉ ZDIVO tl. 300 mm
REF. VÝROBEK = SILKA KSRP 300 (12-1.8)
- KONTAKTNÍ ZATEPLOVACÍ SYSTÉM ETICS
Z MINERÁLNÍ VLNÝ (λ = 0,037 W m-1 K-1)
- SDK PŘÍČKA tl. 150 mm REF. VÝROBEK
= AKUSTICKÁ PŘÍČKA RIGIPS 3.40.06 MA
- SDK PŘEDSTĚNA tl. 75 mm
- SDK DVOJITÁ PŘÍČKA tl. 350 mm REF. VÝROBEK
= AKUSTICKÁ DVOJITÁ PŘÍČKA RIGIPS 3.45.25 MA
- ŽB. MONOLITICKÁ STĚNA - VÝTAH
BETON C20/25, VÝZTUŽ B500B

LEGENDA ZNAČEK

- HLAVNÍ VSTUP DO OBJEKTU
- VEDLEJŠÍ VSTUP DO OBJEKTU
- VÝPLNĚ OTVORŮ - DVEŘE
- VÝPLNĚ OTVORŮ - OKNA
- OZNAČENÍ PŘEKLADŮ
- ZÁMEČNÍCKÉ VÝROBKY
- INSTALAČNÍ PŘEDSTĚNY - SPECIFIKACE VIZ.
SKLADBY KONSTRUKCÍ
- OZNAČENÍ SKLADBY KONSTRUKCE

POZNÁMKY

- Pozn.1 - Prvek pro izolaci proti kročejovému hluku Tronsole typ Z
- Pozn.2 - Rozměry jsou kótovány v mm a v kardinálních rozměrech
- Pozn.3 - WC kabinky vyrobeny z DTL desek tl. 20 mm o rozměrech
kabinky dle vnitřního rozměru 1000 x 1500 mm
- Pozn.4 - Roznášecí vrstva podlahy a SDK příčky jsou u WC opatřeny
hydroizolační stěrkou nanášenou ve dvou vrstvách před
uložením dlažby nebo obkladu



0,000 = 310 m n.m., B.p.v. / SOUŘADNICOVÝ SYSTÉM JTSK

DRUH PRÁCE	DIPLOMOVÁ PRÁCE	VYSOKÉ UČENÍ TECHNICKÉ STAVEBNÍ V BRNĚ	FORMÁT	8 X A4
VYPRACOVAL	Bc. Jakub Holíš			
KONTROLOVAL	Prof. Ing. Milan Ostrý, Ph.D.	MÍSTO STAVBY	DATUM	2025/2026
STAVEBNÍK	Josef Franz, Jičínská 123, 741 01 Nový Jičín			
NAZEV STAVBY	VOLNOČASOVÉ CENTRUM V NOVÉM JIČÍNĚ	ČÁST	STUPEŇ PD	DSP
STAVEBNÍ OBJEKT	SO 01 – VOLNOČASOVÉ CENTRUM			
OBSAH:	PŮDORYS 2.NP	Č. VÝKRESU	MERÍTKO	A.5.2